



**Hochschulforum**  
Digitalisierung

HFDlocal

**KI in der Hochschullehre:**

**Ein World Café der  
Perspektiven**

am 11. März 2025 in Berlin



# KI-Initiativen im

# HFD

# KI-Initiativen im HFD: KI-AG



Das Empfehlungspapier  
der AG ist in Kürze hier  
nachzulesen:



# KI-Initiativen im HFD: KI-Lab

## KI-LAB Anwendungsfälle und (strategische) Perspektiven für KI an Hochschulen

### CALL FOR APPLICATIONS



**HIER BEWERBEN**

#### Was bietet das KI-Lab?

- Austausch und Vernetzung zur KI-Transformation
- Hochschulübergreifende, kollegiale Beratung
- Praxisorientierte Lösungsentwicklung

#### Wer kann sich bewerben?

- Alle, die konkrete Strategie- oder Umsetzungsprojekte für KI an Hochschulen (mit)gestalten

#### Wo und wann ?

- 21.-23. Juli 2025 in Münster



Hochschulforum  
Digitalisierung

Hier geht es zu weiteren  
Informationen zum KI-  
Lab:



# KI-Initiativen im HFD: Expertenanhörung



**HFD-EXPERTENANHÖRUNG  
SOVERÄNE KI-INFRASTRUKTUREN**

**BLOG**

**DIGITALE UND GEISTIGE SOUVERÄNITÄT  
IN ZEITEN VON KI**  
Eine Standortbestimmung  
für den Hochschulbereich

Dr. Peter Salden



Hochschulforum  
Digitalisierung

Hier geht es zu weiteren  
Informationen zur  
Anhörung:



# KI-Initiativen im HFD: KI-Sprint



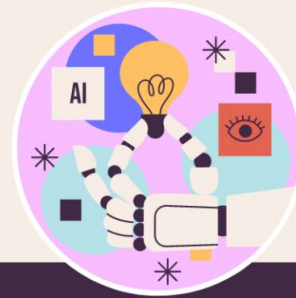
## STUDENTISCHE POSITIONEN zum Umgang mit KI an Hochschulen



Hier geht es zu weiteren  
Informationen zum KI-  
Sprint:



# KI-Initiativen im HFD: USE-CASE-STUDIE



STUDIE

Potenzial, Vielfalt, Rahmenbedingungen

**“Auf der Suche nach KI-Use-Cases  
in der Hochschullehre”**



Hier geht es zu weiteren  
Informationen zur Use-  
Case-Studie::



# KI-Initiativen im HFD: VP-Vernetzungsevent



**NETZWERKEVENT**

Strategie und KI für VP und HFDlead  
Schwerpunkt 2025: Umsetzungsszenarien &  
Good Practice

2. Juli 2025 in Hannover

Hier geht es zu weiteren  
Informationen zum  
Vernetzungsevent:





# University:Future Festival 2025

13. - 15. Mai in Berlin, Braunschweig, Graz, Nürnberg & Zürich

Das University:Future Festival (U:FF) ist die **größte Veranstaltung zur Zukunft (digitaler) akademischer Bildung**. Es erwarten Sie 250-300 Vorträge, Workshops, Trainings und Diskussionen.

Das U:FF ist **hybrid**: Bühnen in Berlin und an weiteren Orten ermöglichen Begegnungen. **Der Eintritt ist frei.**

Das University:Future Festival ist eine Kooperation zwischen **Hochschulforum Digitalisierung, Stiftung Innovation in der Hochschullehre** und **Stifterverband**.



Anmeldung hier:

# KI-Landingpage: HFD-Maßnahmen und Aktivitäten im Blick


**Künstliche Intelligenz und Hochschulen**

**Aktuelle Highlights:**



**Monitor Digitalisierung 360°**  
Wo stehen die deutschen Hochschulen?



**Just4 Tickets sichern!**  
13.-15. Mai 2025

**University:Future Festival 2025**  
/imagine



**KI-LAB** Anwendungsfitze und (strategische) Kompetenzen für KI an Hochschulen  
21.-23. Juli 25 | Münster

**KI im Fokus**

Künstliche Intelligenz (KI) besitzet die Fähigkeit von Computern und Systemen, Aufgaben zu erfüllen, die normalerweise menschliche Intelligenz erfordern. Dazu gehören das Verstehen natürlicher Sprache, Bilderkennung, Problemlösung und Entscheidungsfindung. KI-Systeme nutzen Algorithmen und Daten, um Muster zu erkennen und selbstständig auszusammensetzen, was ihnen ermöglicht, komplexe Aufgaben effizienter und präziser zu bewältigen.

Bereits seit Jahren werden KI-Systeme auch in der Bildung eingesetzt, unter anderem in Form von virtuellen Assistenten und Chatbots, Kursen, Bewertung, Übersetzung, Texterstellung und bei Lernempfehlungen. Eine besondere Aufmerksamkeit erlangte künstliche Intelligenz mit der Veröffentlichung von ChatGPT Ende 2022. ChatGPT gehört zum Feld der generativen Künstlichen Intelligenz, die auf sogenannten großen Sprachmodellen basieren. Generative Künstliche Intelligenz besitzet die Systeme, die in der Lage sind, Inhalte wie Texte, Bilder, Musik oder Videos zu erstellen. Dabei nutzen sie insbesondere neuronale Netze, um aus vorhandenen Daten Muster zu erkennen und eigenständig neue Ergebnisse zu generieren.

Texte sind an Hochschulen das zentrale Medium der Wissensvermittlung und -erlangung. KI-Tools haben damit Auswirkungen auf nahezu alle Praktiken, die an Hochschulen auf den verschiedenen Ebenen erfolgen. Das generative KI-Ecosystemen reicht vom Lernen, Lehren, Curriculen und Prüfungen bis hin zu Verwaltung und Kommunikationaufgaben. Die Unterstützung durch KI-Tools ist jedoch nicht frei von Risiken und Herausforderungen. Diese reichen von ethischen Bedenken über Datenschutz und prüfungsspezifische Fragen bis hin zur Unsicherheit darüber, welche Kompetenzen in einer von KI geprägten Gesellschaft relevant werden.





**KI-LAB** Anwendungsfitze und (strategische) Kompetenzen für KI an Hochschulen  
21.-23. Juli 25 | Münster  
**BIS ZUM 23. MÄRZ BEWERBEN!**

Hier geht es zur KI-Landing Page:





# Runde I

# World-Café: Leitfragen

1. Wo sind oder entstehen in deiner Statusgruppe die Berührungspunkte mit KI?
1. Wo werden in Zukunft die entscheidenden Anwendungsorte von KI in der Hochschule sein?
1. Siehst du Schwierigkeiten und Herausforderungen im Einsatz von KI im Hochschulkontext? Wenn ja, welche? Wenn nein, warum?
1. Fallen dir bereits gelungene oder etablierte Anwendungsbeispiele ein?



# Runde II



# Runde III



# Runde IV



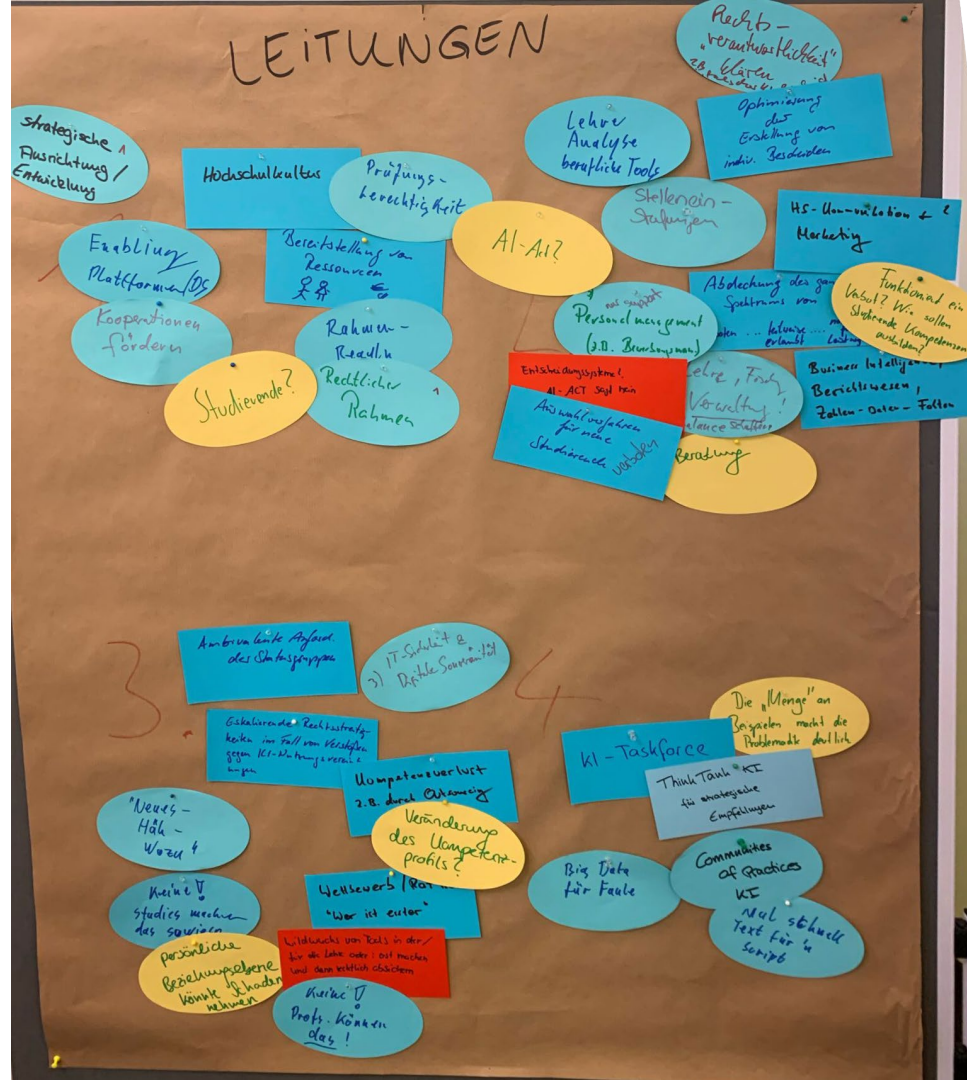
# Perspektivaustausch



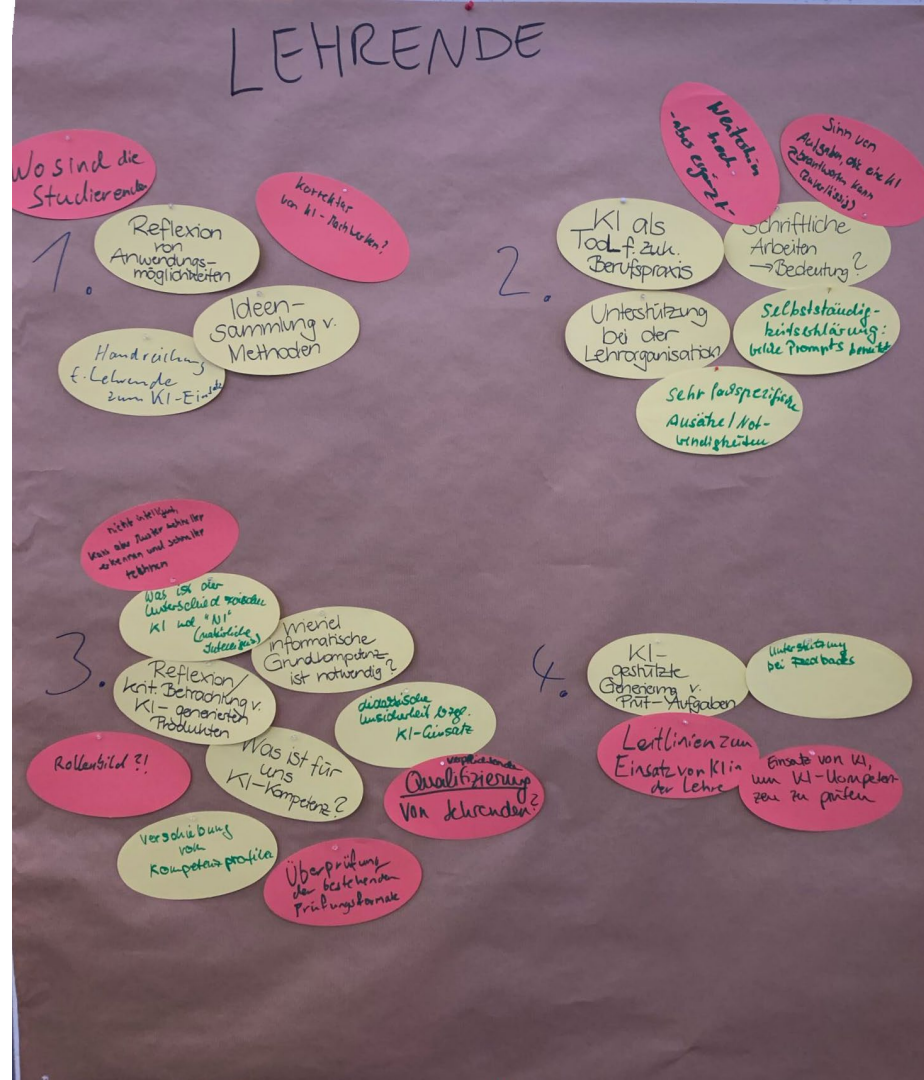
# World-Café: Perspektiv austausch

- Über welche Perspektive wusstest du vorher am wenigsten?
- Welche Erkenntnisse aus den anderen Gruppen hat dich am meisten überrascht? Warum?
- An welcher Stelle siehst du Potential, statusgruppenübergreifend zu einem besseren Umgang mit KI beizutragen?
- Hast du Wünsche an andere Statusgruppen?

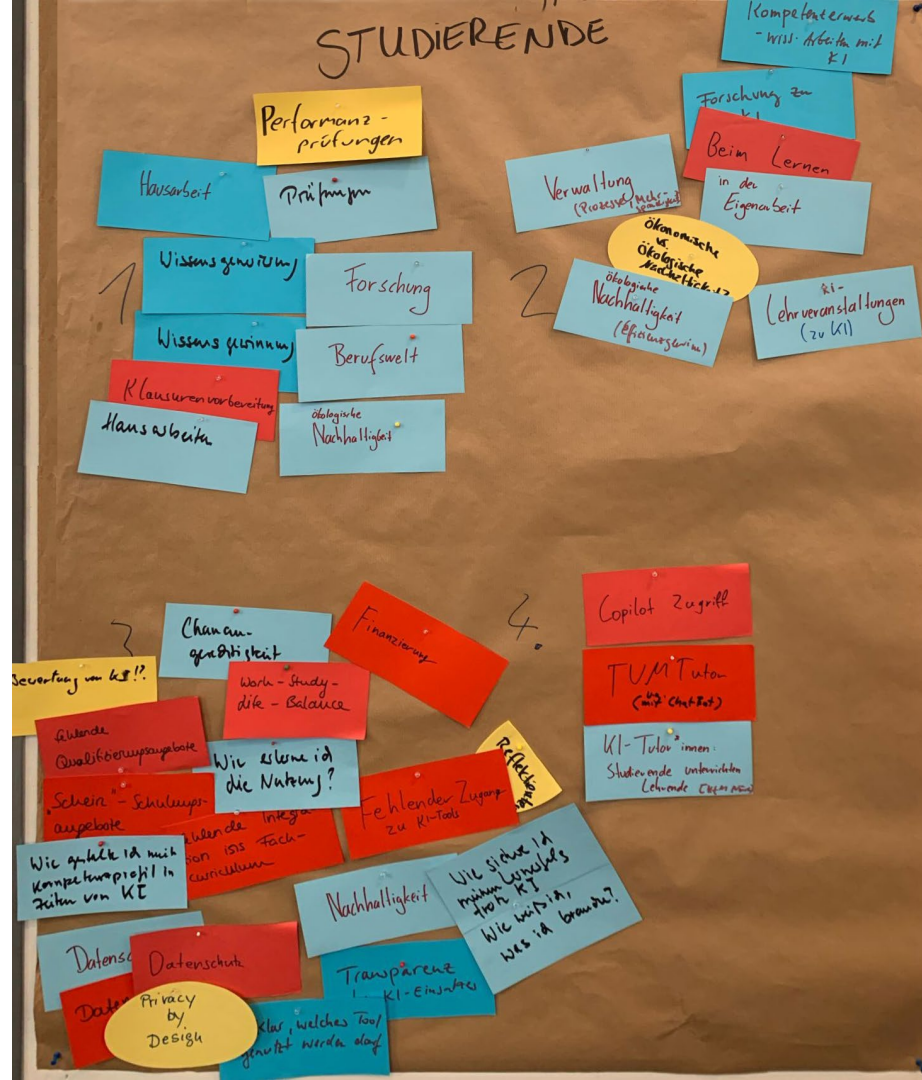
# World-Café: Foto 1



# World-Café: Foto 2

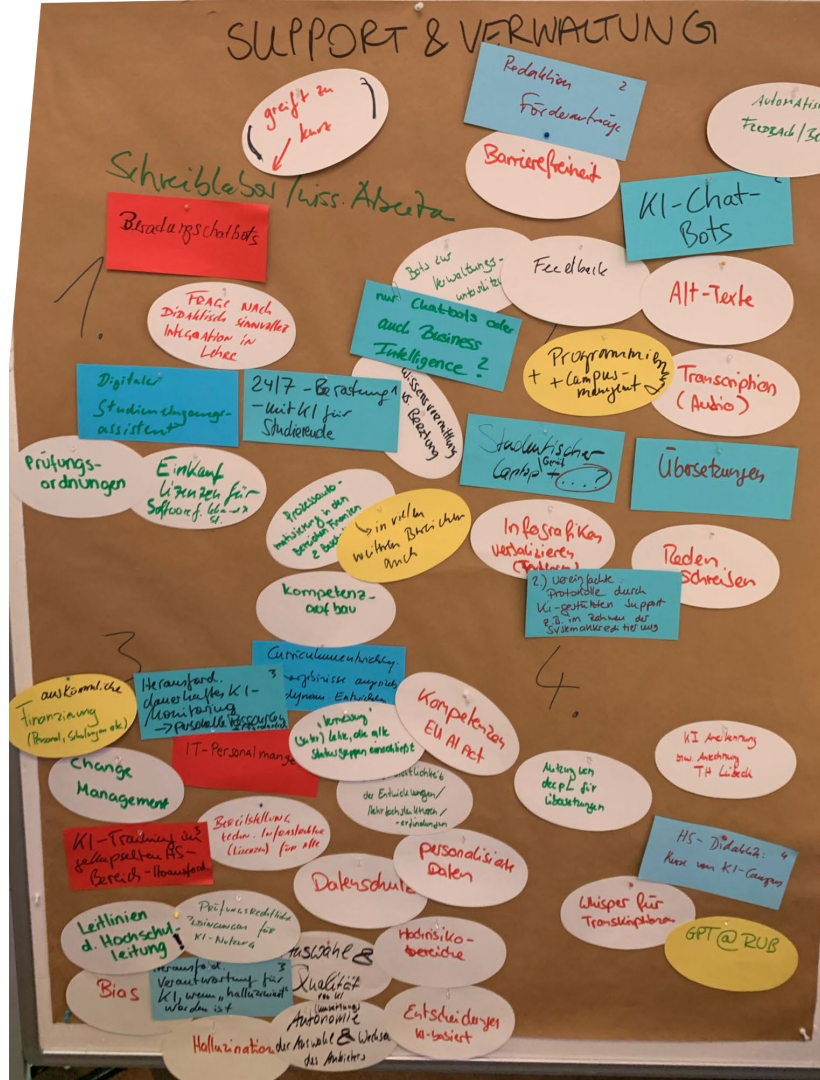


# World-Café: Foto 3





# World-Café: Foto 4





**Vielen Dank für  
Ihre Teilnahme!**



**Hochschulforum  
Digitalisierung**

**Bleiben wir in  
Kontakt!**

Wir sind auf (fast) allen Kanälen! Tipp: Abonnieren Sie unseren Newsletter und folgen Sie uns auf Twitter und LinkedIn. Dann verpassen Sie nichts!

[www.hochschulforum.org](http://www.hochschulforum.org)

[info@hochschulforumdigitalisierung.de](mailto:info@hochschulforumdigitalisierung.de)

