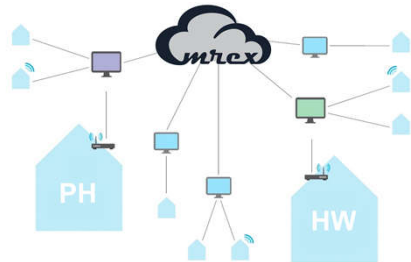


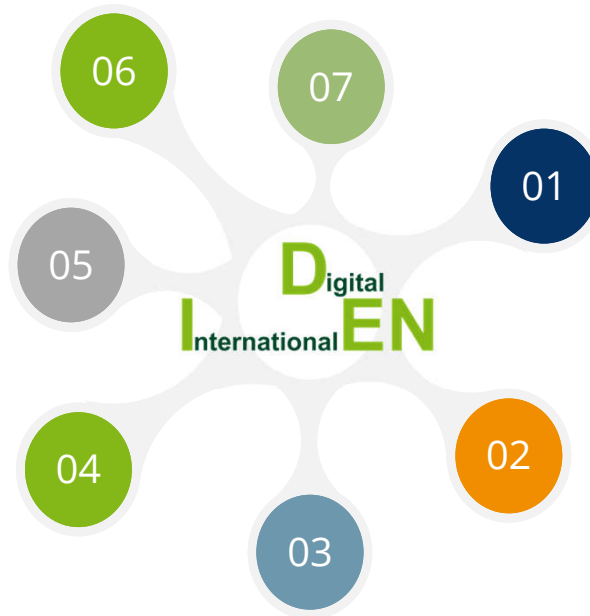
Digital International EN

Parts of the project

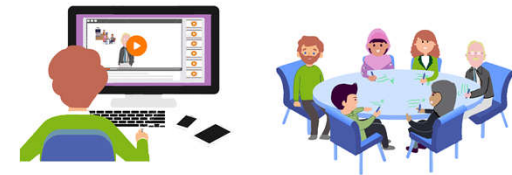
digital exchange of
student
performance data



technical aspect

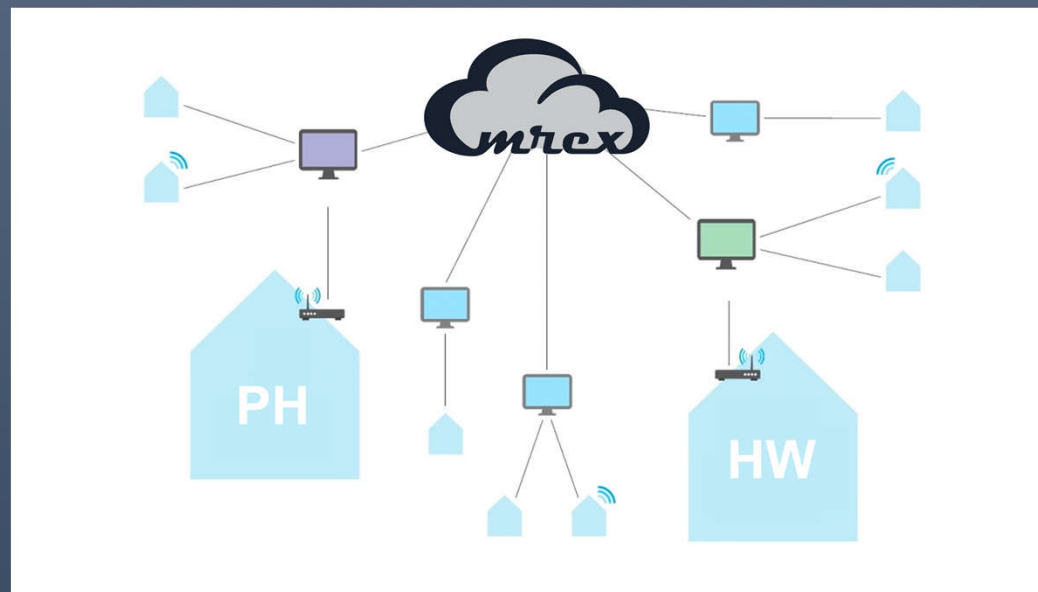


collaborative
development of
learning material



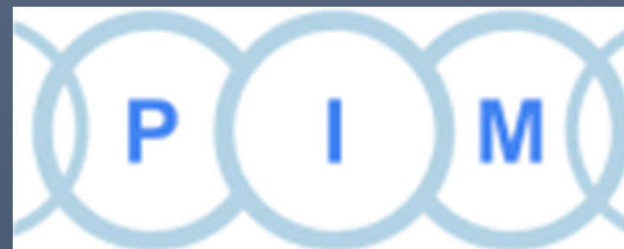
social aspect

digital exchange of student performance data



EMREX: Easy Mobility on Recognition of EXternal studies

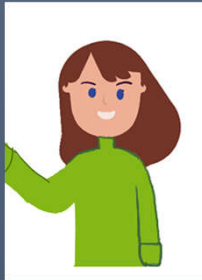
digital exchange of student performance data



Portal for (inter-)national mobility



Recognition workflow



student

Getting Started M³ PIM - Login

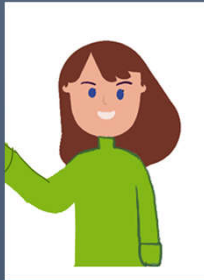
DE ▾ [-j Anmelden](#)

Login

Zukünftig wird diese Seite eine gesonderte URL haben und als Login des Admins genutzt werden. Externe Benutzer werden zum Login via Shibboleth weitergeleitet werden.

[-j Anmelden](#)

Recognition workflow



☑ Aufenthalt planen
☑ Leistungen übertragen

+ Studiengang

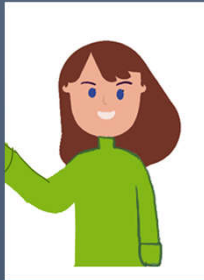
Willkommen Franklin, Rosalind
Nur ein paar Fragen und dann bist du bereit, den Anerkennungsantrag zu starten!

Hochschule

Studiengang

Prüfungsordnung

Recognition workflow



DE ▾ Franklin, Rosalind ↗ Abmelden

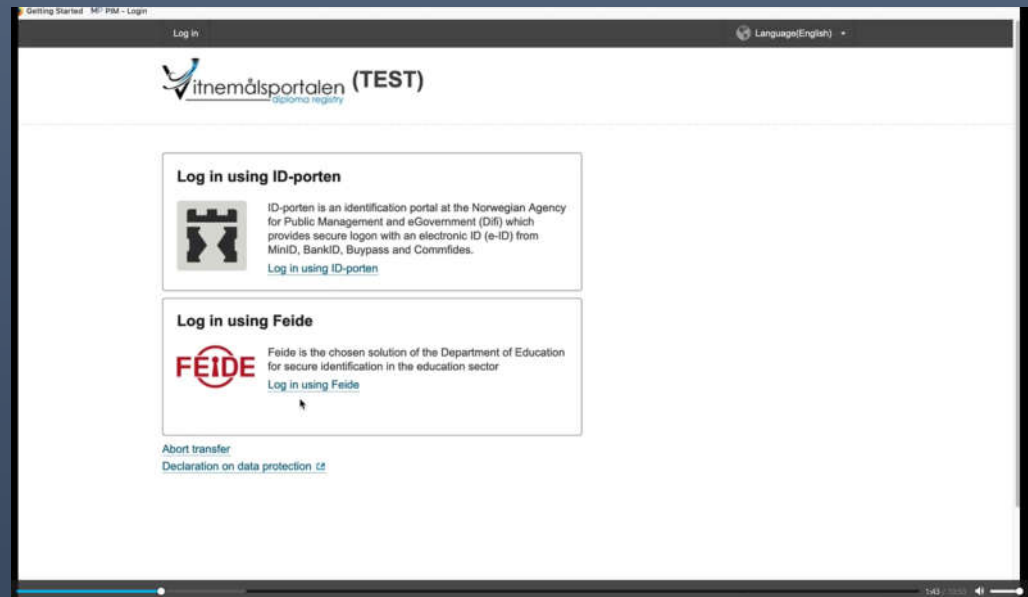
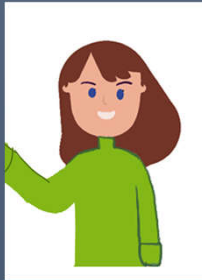
1 Externe Hochschule — 2 Mobilität — 3 Leistungsübersicht — 4 Übersicht

Land

Hochschule oder Nationaler Kontaktpunkt

[Manuellen Antrag erstellen](#) ⓘ [Import beginnen](#)

Recognition workflow




Getting Started - MIP - PM - Login


Log in Language(English)

vitnemålsportalen (TEST)
diploma registry

Log in using ID-porten

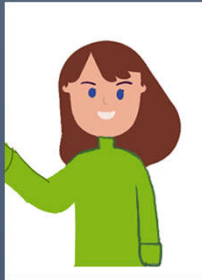
 ID-porten is an identification portal at the Norwegian Agency for Public Management and eGovernment (Dif) which provides secure logon with an electronic ID (e-ID) from MiniID, BankID, Buypass and Commfides.
[Log in using ID-porten](#)

Log in using Feide

 Feide is the chosen solution of the Department of Education for secure identification in the education sector.
[Log in using Feide](#)

[Abort transfer](#)
[Declaration on data protection](#)

Recognition workflow



Getting Started | M | PM | Login

Language(English) | Marie Schmidt

vitnemålsportalen (TEST)

diploma registry

Select results you want to share

If you need documentation of results achieved in Norway that do not appear in the diploma registry, please contact the relevant institution.

Fetches results

Norwegian University of Science and Technology

Results (52.5 ECTS)

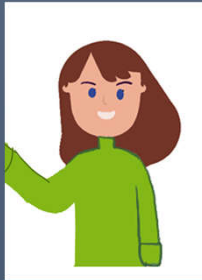
Include all results in the table

Course code	Course	Semester	Credits	Grade	Grade distribution ABCDE
<input checked="" type="checkbox"/> NFUT0107	Norwegian for Foreigners 1	2016 Spring	15 ECTS	B	
<input checked="" type="checkbox"/> NFUT0201	Norwegian for Foreigners 2	2016 Autumn	15 ECTS	C	
<input checked="" type="checkbox"/> NFUT0301	Norwegian for Foreigners 3	2017 Spring	15 ECTS	C	
<input checked="" type="checkbox"/> MDV6003	Laboratory Animal Science for Researchers	2017 Autumn	7.5 ECTS	Pass	

[View selected results](#)

[Abort transfer](#)

Recognition workflow



Studiengang* Master of Science Biologische Chemie (MSc Biol Ch TUB) ▾

Prüfungsordnung* Biologische Chemie (MSc) - MSc Biologische Chemie 2017 ▾

EXTERNE MODULGRUPPE 1 ANERKENNEN ALS Modul ▾

☰ Forsøksdyrlære for forskere Modul: MDV6003-2	7.5 ECTS benotet: Bestått ▾	☑ Labortierkunde Modul: LAB101	7.0 ECTS
---	--------------------------------	-----------------------------------	----------

+ Modul hinzufügen

EXTERNE MODULGRUPPE 2 ANERKENNEN ALS Modul ▾

☰ Norsk for utlendinger, trinn 2 Modul: NFUT0201-1	15.0 ECTS benotet: C ▾	☑ nor	
☰ Norsk for utlendinger, trinn 1 Modul: NFUT0107-1	15.0 ECTS benotet: B ▾	☑ Norwegisch für die Wissenschaft	
☰ Norsk for utlendinger, trinn 3 Modul: NFUT0301-1	15.0 ECTS benotet: C ▾	☑ Norwegisch für die Wissenschaft	

+ Modulgruppe hinzufügen

Recognition workflow



administration

DE - Anmelden

Login

Zukünftig wird diese Seite eine gesonderte URL, haben und als Login des Admins genutzt werden. Externe Benutzer werden zum Login via Shibboleth weitergeleitet werden.

te
test_formell_fi
test_fachlich_fi

Anmelden

Recognition workflow



Anerkennungsanträge

Suche: Nach ID, Student oder Modulnamen suchen Studiengang: Alle Letzte Entscheidung: Alle Status: Alle Zuständig: Alle

DATUM	STUDENT	EXTERNE MODULE	ANERKENNEN ALS	REFERENZFALL	STATUS	ZUSTÄNDIG	AKTIONEN
28.05.2021	Franklin Rosaling	Norsk for utlendinger, trinn 3 NFUT0301-1 Norsk for utlendinger, trinn 2 NFUT0201-1 Norsk for utlendinger, trinn 1 NFUT0107-1	Norwegisch für die Wissenschaft Nor101	nicht verfügbar	in formeller Prüfung		
28.05.2021	Franklin Rosaling	Forsøksdyraere for forskere MDV6003-2	Labortierkunde LAB101	nicht verfügbar	in formeller Prüfung		

Recognition workflow



professor

Getting Started | M² PIM - Login

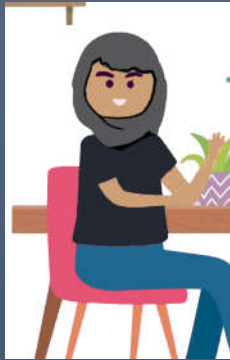
DE [Anmelden](#)

Login

Zukünftig wird diese Seite eine gesonderte URL haben und als Login des Admins genutzt werden. Externe Benutzer werden zum Login via Shibboleth weitergeleitet werden.

[Anmelden](#)

Recognition workflow



Getting Started - M: PIM - Login

DE - Fachlich, Ri, Test - Abmelden

PH Ludwigsburg University of Education

Student: Franklin, Rosalind Mobilität: 01.03.2021 - 26.04.2021 Partnerhochschule: Norges teknisk-naturvitenskapelige universitet

Anerkennungsantrag für Module

EXTERNE MODULE MIT LEISTUNGEN ANERKENNEN ALS Modul

Referenzfälle zu den Modulen des Antrags gefunden. [Anerkennungshistorie ansehen](#)

Module	ECTS	benannt
Forsksdytlære for forskere Modul: MDV6023-2	7.5 ECTS	Besitzt
Labortierkunde Modul: LAB101		

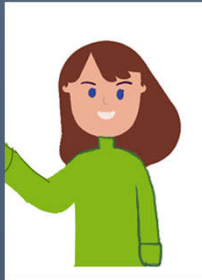
ECTS: 7 Umgerechnete Note: 2

Abbrechen Speichern

Externe Leistungspunkte: 7.5 ECTS Interne Leistungspunkte: 7.0 ECTS

ANMERKUNGEN

Recognition workflow



Getting Started | M° PM - Login

DE | Franklin, Rosalind | Abmelden

Dashboard

Anerkennungshistorie

Anerkennungsanträge

Forsksdytlære for forskere 7.5 ECTS
Modul: MDV003-2 | Benotet: Bestått

Labortierkunde 7.0 ECTS
Modul: LAB101 | Benotet: 2

ANMERKUNGEN PRÖFENDE

EXTERNE MODULGRUPPE 2 ANERKENNEN ALS Modul

Referenzfälle zu den Modulen des Antrags gefunden. [Anerkennungshistorie ansehen](#)

Norsk for utlendinger, trinn 3 15.0 ECTS
Modul: NFUT0301-1 | benotet: C

Norsk for utlendinger, trinn 2 15.0 ECTS
Modul: NFUT0201-1 | benotet: C

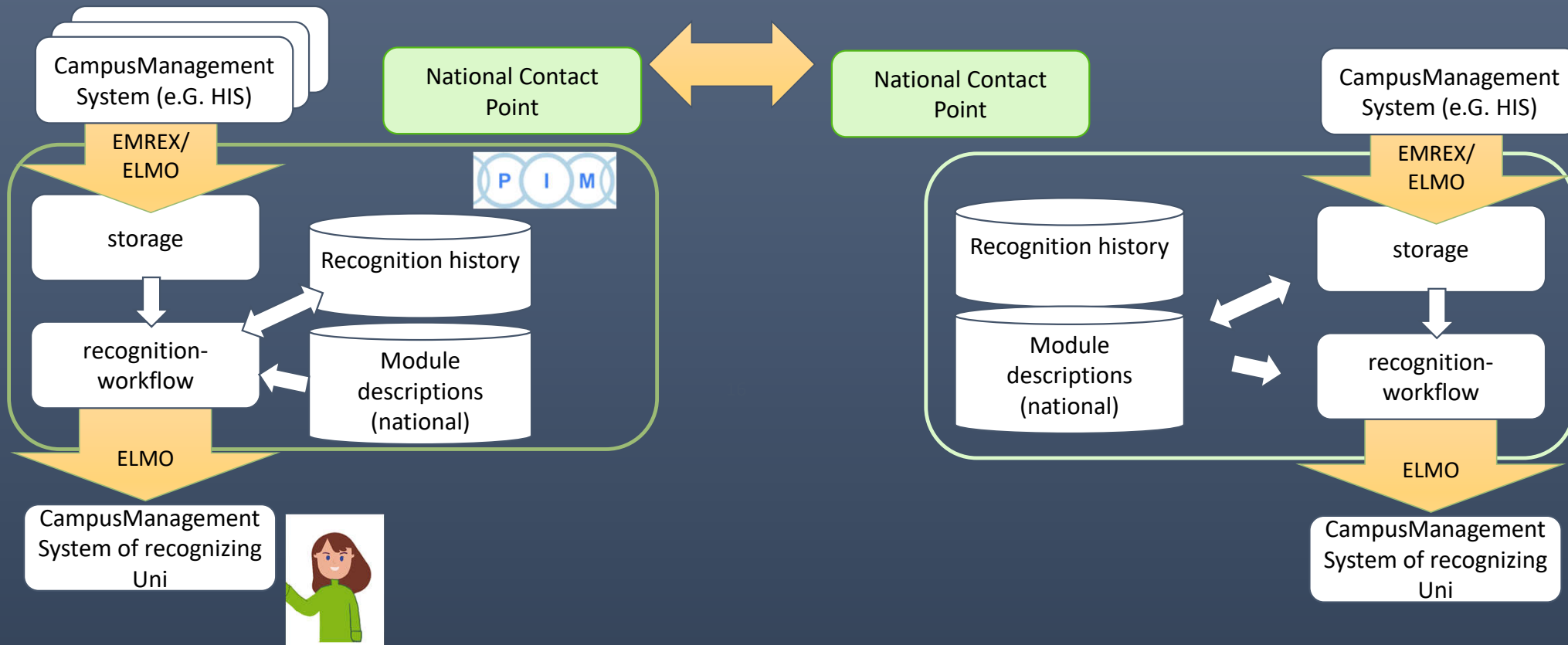
Norsk for utlendinger, trinn 1 15.0 ECTS
Modul: NFUT0101-1 | benotet: B

Norwegisch für die Wissenschaft 10.0 ECTS
Modul: nor101

I

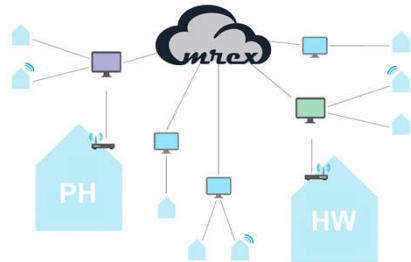
10:39 / 10:00

Technical infrastructure



Parts of the project

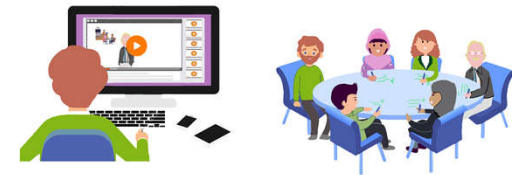
digital exchange of
student
performance data



technical aspect



collaborative
development of
learning material



social aspect

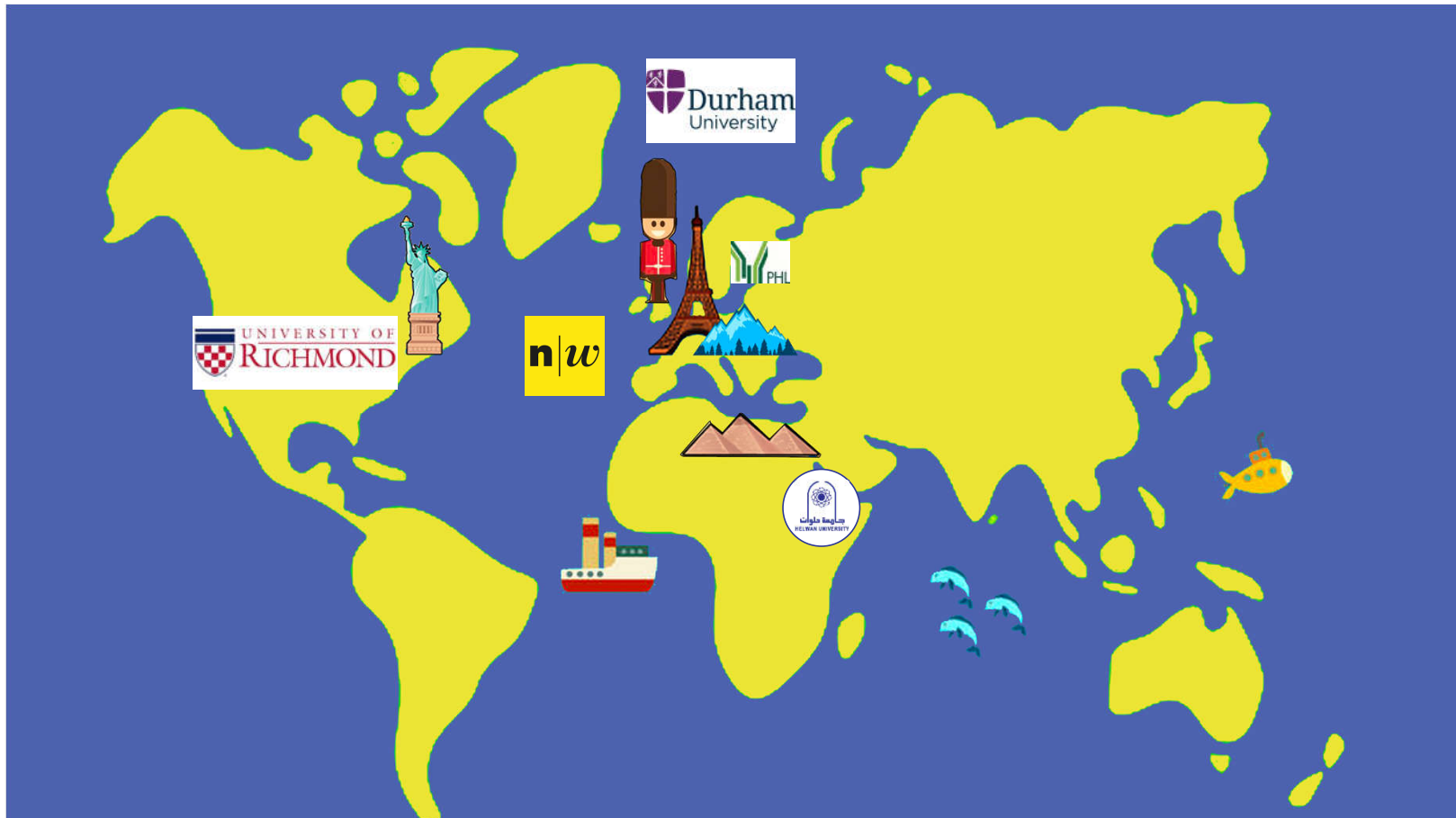
Collaborative development of learning material





Joint Master degree program
International Education Management
(INEMA)

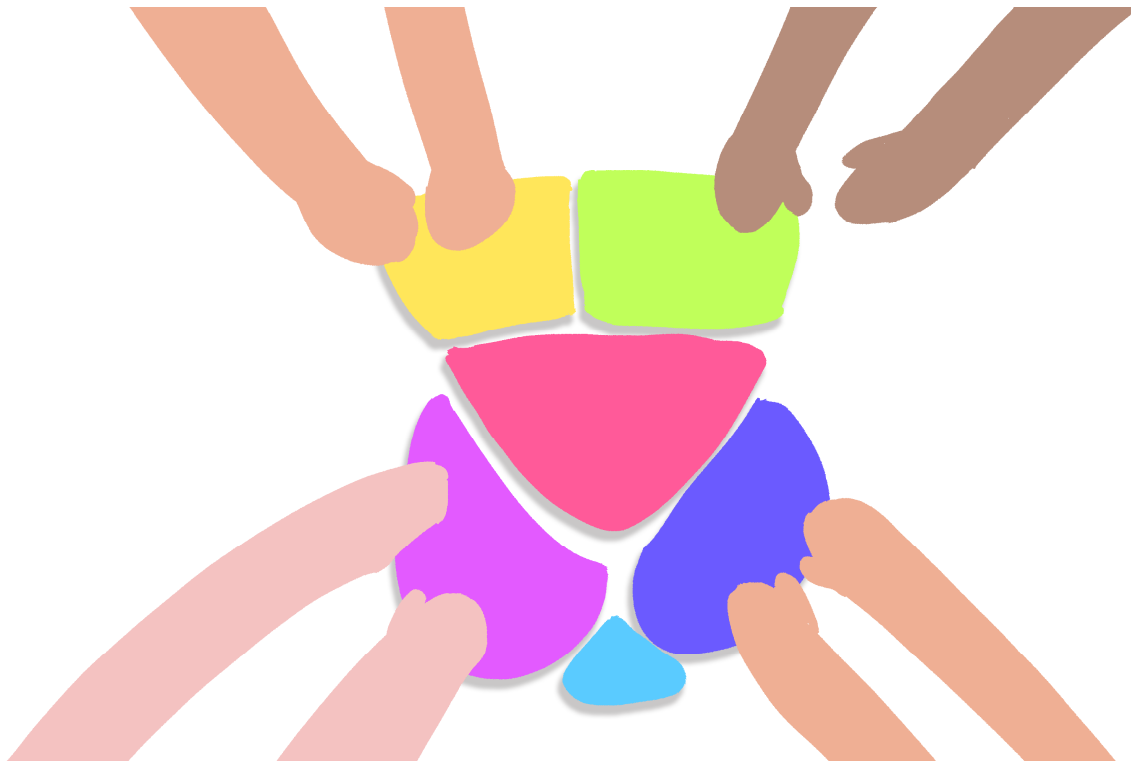
Similar degree programs



Common development of modules

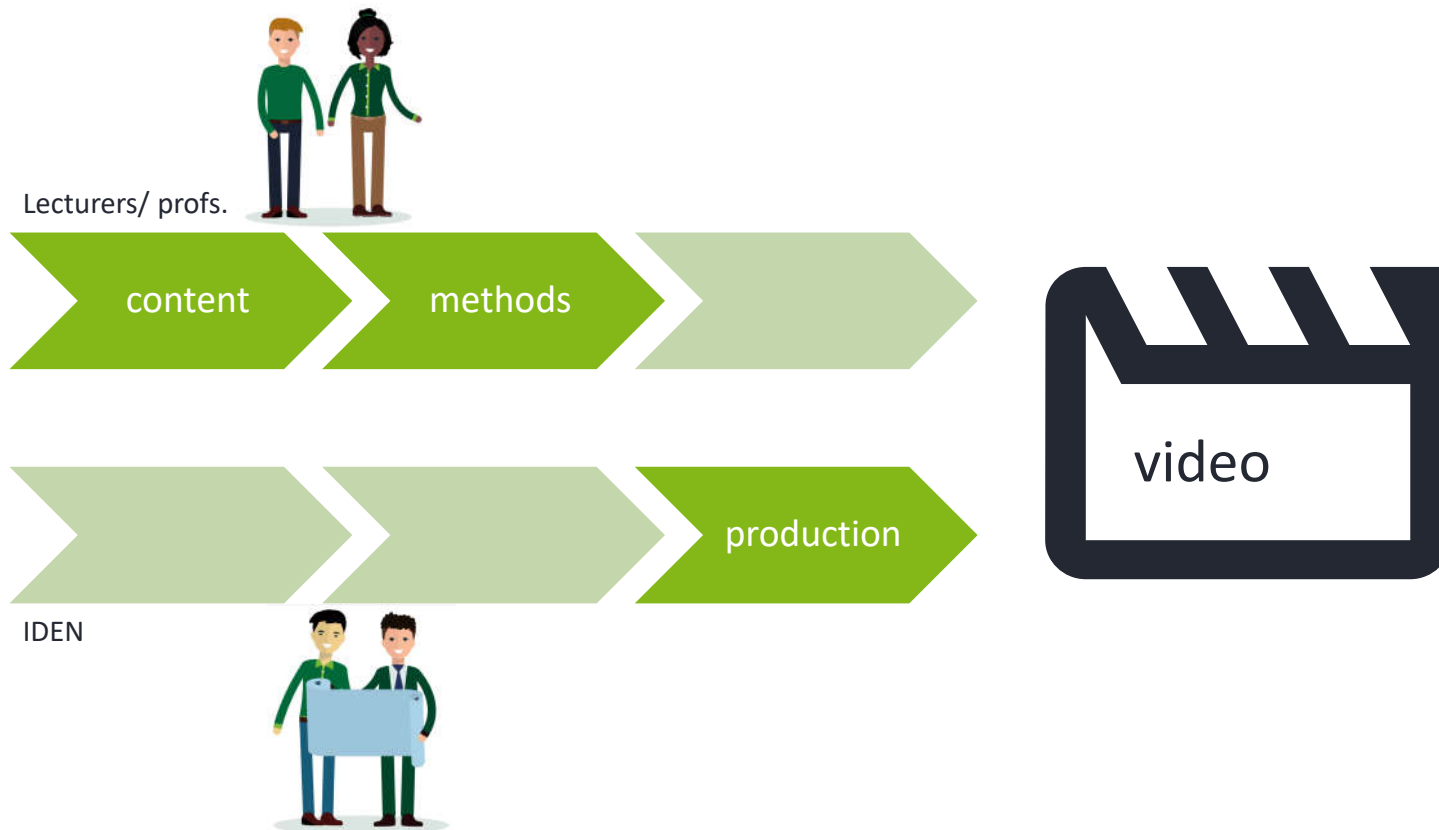


New Modules are easy to recognize



Lecturers change role from
“participant in module
development” to
“promoter of recognizing”
the module

Two teams





instructional

- Videos,
- Graphics
- Textboxes

...

activation / interaction

- Reflections
- Summaries..
- Examples
- Quiz,
- learning maps to share
- Forums,
- Comments
- Video

Learning maps as advanced organizers



Most difficult part



Technically

- All done

...

Social

- We ask for your trust and additional effort in times of the pandemic and without being able to offer a quick payout



Bundesministerium
für Bildung
und Forschung



Thanks for all our partners support

