

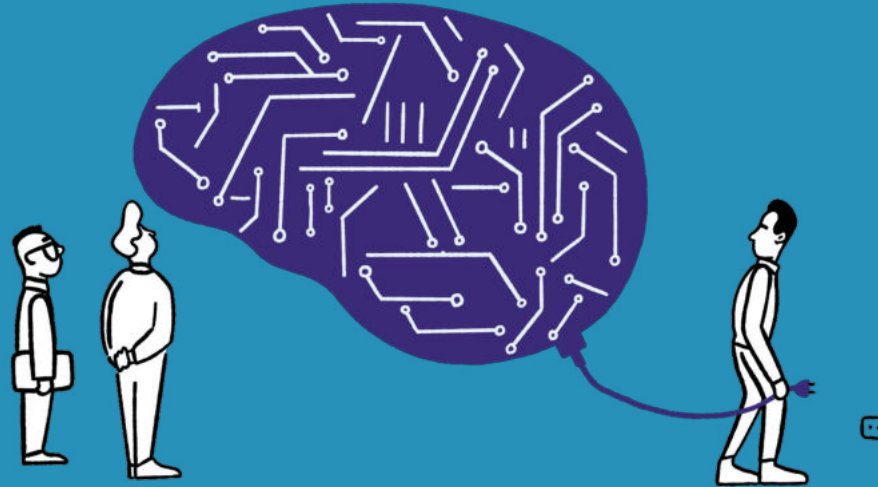


KI-Campus

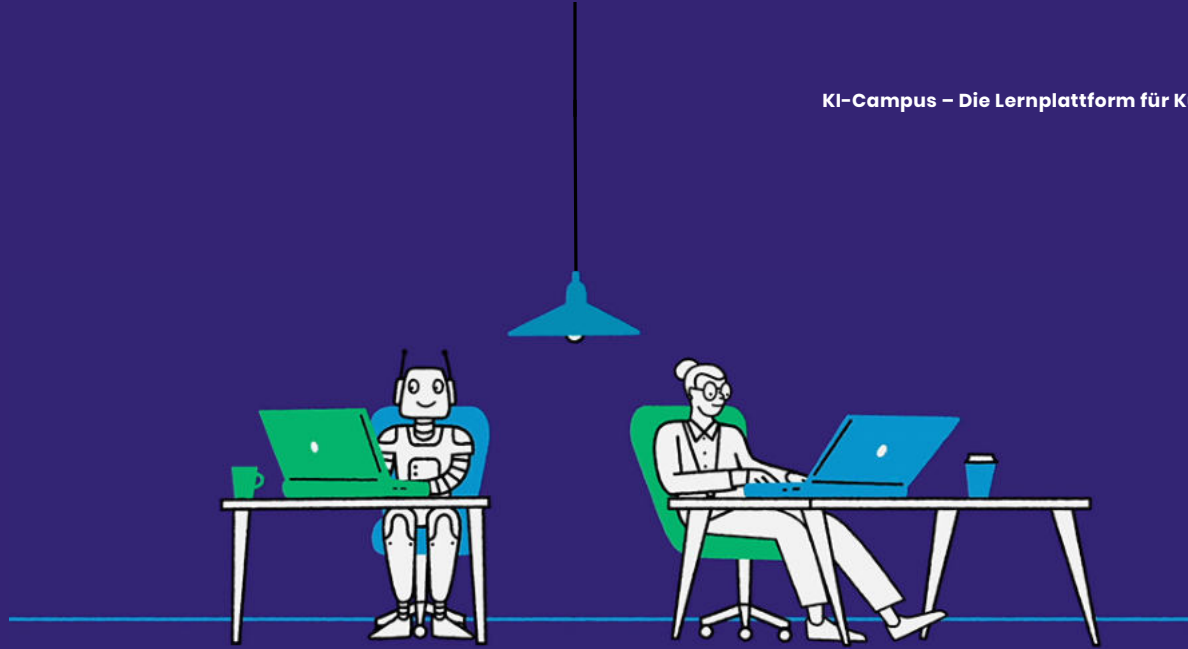
Die Lernplattform
für Künstliche Intelligenz



KI-Campus



**Unsere Vision:
Eine KI-kompetente Gesellschaft.**



Unsere Mission: Wir stärken KI-Kompetenzen durch kostenlose, digitale Lernangebote für alle.



BMBF-Projekt „KI-Campus 2.0“

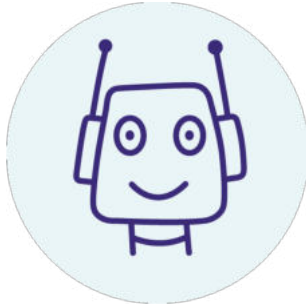


GEFÖRDERT VOM





Der KI-Campus auf einen Blick



**Lernplattform für
Künstliche Intelligenz**



**Online-Kurse,
Videos & Podcasts**



**Kostenlos
& offen lizenziert**



Facts & Figures

**>40.000
Profile**

auf dem
KI-Campus

**>60.000
Buchungen**

von Kursen im
KI-Campus

**>50.000
Downloads
& Streams**

der Podcasts des
KI-Campus

**>850.000
individuelle
Besucher:innen**

auf der Website
des KI-Campus

**>2 Millionen
Videoaufrufe**

auf YouTube



Lernangebote

Lernangebote

Alle Kurse Videos Podcasts Datenfluss

Startseite / Learn / All Courses

Level Sprache Lernziel Thema Lizenz Mehr Filter +

Noch keine Filter ausgewählt.

KI-Campus-Original
KURS
Daten- und Algorithmenethik
Hochschule für Wirtschaft und Recht Berlin
Leistungsnachweis
7 Wochen à 2 Stunden Start: jederzeit
Data Literacy
Gesellschaftliche Fragestellungen zu KI

KI-Campus-Original
KURS
Dr. med. KI - Basics
Charité Stifterverband
Leistungsnachweis
8 Wochen à 3 Stunden Start: jederzeit
KI in der Medizin

KI-Campus-Original
KURS
Einführung in die KI
appliedAI
Leistungsnachweis
6 Wochen à 5 Stunden Start: jederzeit
Grundlegende Methoden der KI
KI & Unternehmen

KI-Campus-Original
KURS
Erklärbares Maschinelles Lernen für Ingenieurwissenschaften
Fraunhofer IIS
Teilnahmebescheinigung
4 Wochen à 3-8 Stunden Start: jederzeit
Internet der Dinge und Industrie 4.0
Maschinelles Lernen

KI-Campus-Original
KURS
Foundations of Artificial intelligence I
Deutsches Forschungszentrum für Künstliche Intelligenz ...
Leistungsnachweis
4 weeks à 3 hours Start: anytime
Grundlegende Methoden der KI

KI-Campus-Original
KURS
Launchpad to AI - An Introduction to Applications, Risks, and Opportunities
Kiron
Teilnahmebescheinigung
2 weeks à 2 h Start: anytime
Über KI
Gesellschaftliche Fragestellungen zu KI



Hubs, Communities

- KI-Campus-Hub Baden-Württemberg
- KI-Campus-Hub NRW
- Community of practice
- Forschungskolleg
- KI-Expertlabs

community@ki-campus.org



Community

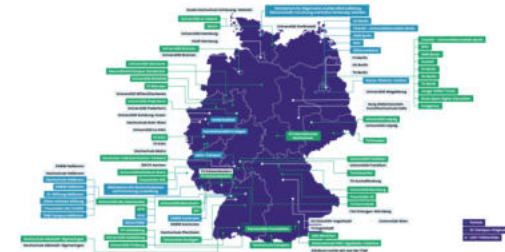
KI-Campus-Community: KI-Bildung gemeinsam gestalten

Der KI-Campus ist mehr als eine digitale Lernplattform. Gemeinsam mit Lernenden, Lernangebotsstellenden sowie KI- und Didaktikexpert:innen möchten wir die Vermittlung von KI-Kompetenzen vorantreiben. Dazu unterstützen wir Communities und Stakeholder auf vielen Ebenen.

Wir vernetzen Lernangebotsstellende untereinander und begleiten sie bei der Umsetzung von Kursen, Videos, Podcasts und vielen weiteren Lehr- und Lernformaten. Wir vernetzen Lernende und regen sie dazu an, sich mit ihrem Feedback an der Weiterentwicklung der Funktionen und Lernangebote des KI-Campus zu beteiligen. Zudem fördern wir gezielt den Austausch mit Fachexpert:innen zur Zukunft der KI-Bildung und vernetzen den KI-Campus mit anderen Plattformen und Initiativen – bundesweit und international.

Im Ergebnis entstehen vielschichtige Communities of Practice, in denen Akteur:innen in allen Phasen der Produktion und Nutzung von KI-Lernangeboten zusammenwirken, zum Entstehen eines lebendigen Ökosystems zu KI-Kompetenzen beitragen und den KI-Campus aktiv mitgestalten.

Unser Netzwerk auf einen Blick



So mobilisieren wir die KI-Campus-Community

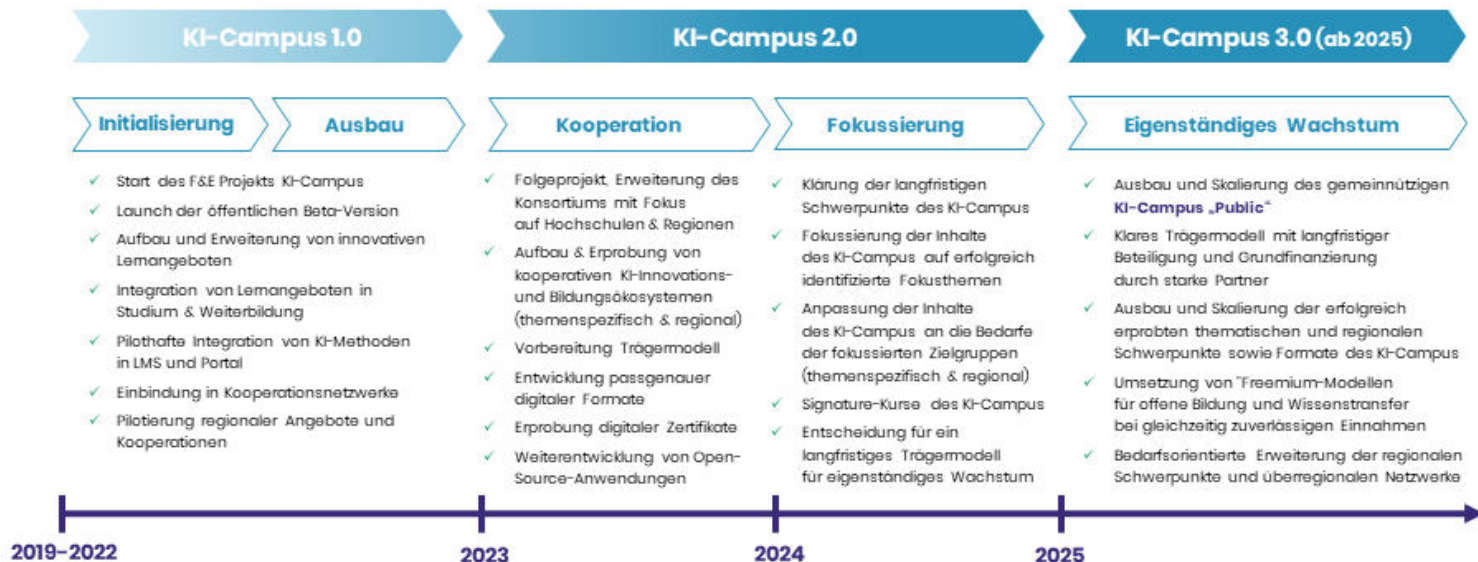
1. **Vernetzung der Lernenden**, z. B. durch Lernprozessbegleitung und Bildung von Lernnetzwerken sowie durch Unterstützung der Lernorganisation in virtuellen oder regionalen lokalen Gruppen
2. **Unterstützungsangebote für Lehrende** bei der effektiven Einbindung der offen lernorientierten KI-Campus-Angebote in die eigene Lehre sowie Austauschformate zu innovativen Ansätzen und Weiterentwicklungsideen
3. **Beratung von Lernangebotsstellenden** zur Produktion von didaktisch-innovativen Lernangeboten und offenen Bildungsressourcen für den KI-Campus, die sich an den Bedürfnissen der Lernenden orientieren
4. **Aufbau von KI-Expertlabs** zu zentralen Fach- und Anwendungsbereichen: Vernetzung von Erfahrungsträger:innen sowie Adressierung von Querschnittsthemen über Fachbereiche hinweg
5. **Deutschlandweite und internationale Vernetzung** relevanter Akteur:innen (aus Forschung, Lehre, Wirtschaft, Gesellschaft und Politik) als Voraussetzung für eine kooperative und zukunftsweisende Entwicklung offener digitaler Lernangebote

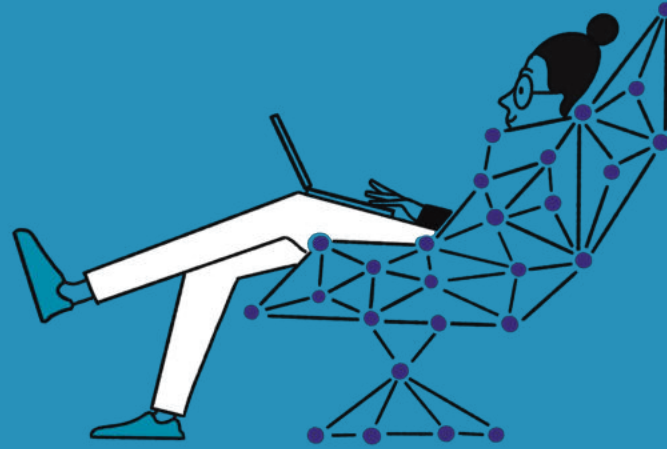
Termine des KI-Campus

Hier geht's zu unseren Terminen



Roadmap des KI-Campus





Integration in Hochschulen



Lehrendenbefragung zur Nutzung des KI-Campus



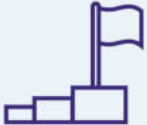
Befragte Nutzer:innen

Recrutierung über LMS-Mailing, Social Media und Newsletter



Zeitraum

24. Oktober 2023 bis
11. Dezember 2023



Zentrale Fragestellungen

1. Wo werden Lernangebote des KI-Campus in Lehre und Unterricht genutzt?
2. Wie werden digitale Formate des KI-Campus in Lehre und Unterricht integriert?
3. Welches Feedback gibt es?



Modus

Online via LimeSurvey



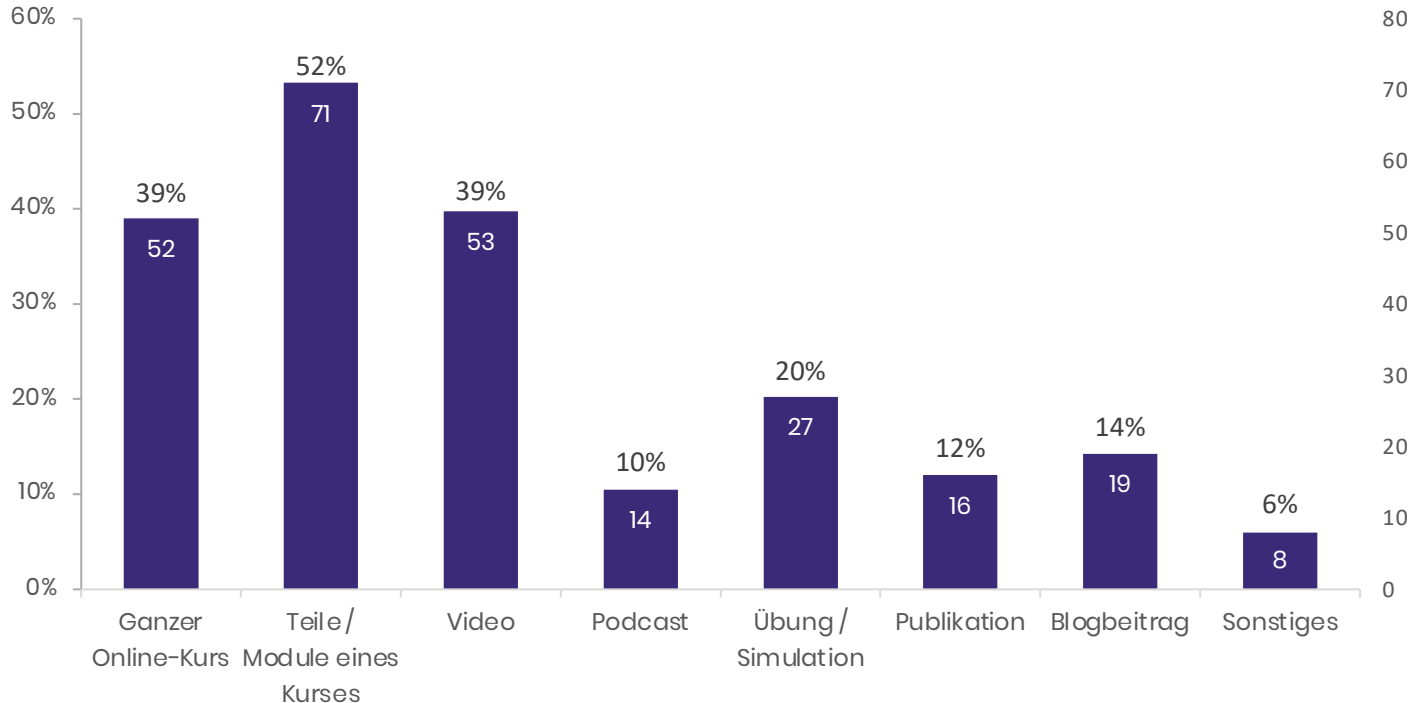
Rücklauf

571 Fragebögen, davon 260 nach Datenbereinigung nutzbar



(II) Nutzung & Integration von KI-Campus-Lernangeboten

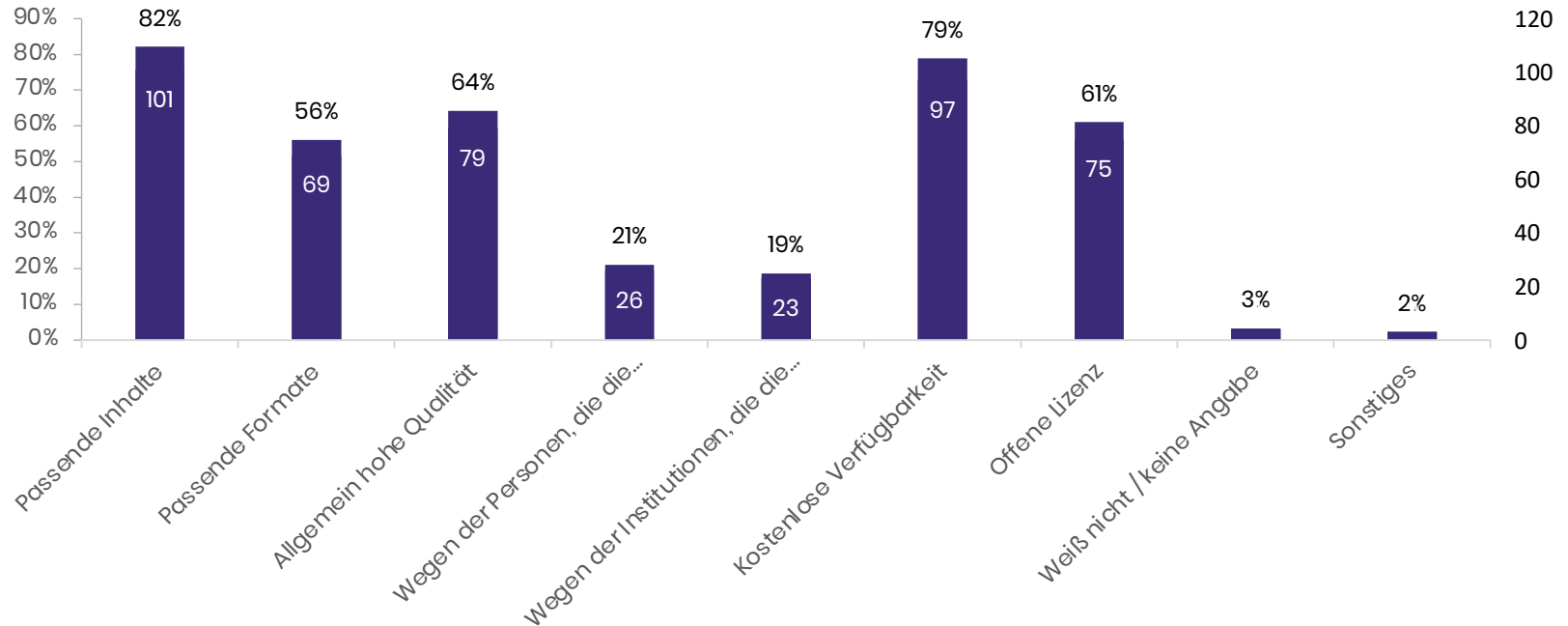
2. Welche Lernangebote bzw. digitalen Formate des KI-Campus haben Sie bereits in Ihre Lehre oder Bildungsarbeit integriert?





(IV) Motivation für die Nutzung

7. Warum nutzen Sie für Ihre Lehre / Bildungsarbeit Lernangebote des KI-Campus?





(VI) Freiwillige Angaben

10. Welche Lernangebote des KI-Campus haben Sie konkret für Ihre Lehre / Bildungsarbeit genutzt?

Ausgewählte Antworten:

- Einführung in die KI
- Elements of AI
- Data Literacy für die Grundschule
- Daten/Algorithmen-Ethik, KI-Einführungen, Podcast, Kausale Modellierung
- Sprachassistenzen als Chance für die Hochschullehre
- Step by Step zu deinem Chatbot - KI praktisch anwenden!
- Data Mining Kurs



Feedback von Lehrenden an den KI-Campus (Online-Umfrage)

„Schule macht KI im Rahmen der digitalen Grundbildung in Österreich (4. Klasse). **Die Module sind soooo gut aufbereitet.** Ich habe alles verwendet – Videos mit Interview von Experten, Hintergrundwissen, Scratch Programmierung – super erklärt, so dass man als Lehrkraft gleich loslegen kann. Spitze. Ich wünsche mir das für alle Fächer – Pool mit tollen Unterrichtsideen!!!! **Und ich lerne selbst so viel dazu – genial!!!!**“

„Unbedingt weiter machen – der KI Campus ist eine so tolle Ressource zur Unterstützung des selbst organisierten und selbst gesteuerten Lernens. Die unterschiedlichen Formate – von ganzen Kursen bis hin zu (kurzen) Videos ermöglichen eine flexible Nutzung, Blogbeiträge zum Reinschnuppern in Themen und und und...Außerdem: der Campus ist sehr einladend gestaltet – Lernen soll ja auch Spaß machen.“

„**Ich kann den Kurs nicht genug loben.** Er eröffnet mir eine völlig neue Perspektive, meine Arbeit und Führung in Verbindung mit KI für die Zukunft zu gestalten. [...]“



Community of Practice

„KI in der Hochschullehre nutzen“

5 Open Think Tanks

- KI und Didaktik I
Jeden zweiten Mittwoch eines Monats, 16:00 – 18:00 Uhr
- KI und Didaktik II
Jeden dritten Dienstag eines Monats, 16:00 – 18:00 Uhr
- KI, Curriculum und Micro-Degrees
Alle 6 Wochen freitags, 10:00 – 12:00 Uhr
- KI & Prüfung
Jeden letzten Dienstag eines Monats, 10:00 – 12:00 Uhr
- KI und Ethik
Jeden dritten Montag eines Monats, 14:30 – 16:30 Uhr

Tool Tip Tuesday

- Ab 2024 jeden Dienstag von 12:00 – 13:00 Uhr via Zoom. Infos [hier](#)

Sei dabei: ki-und-bildung@fernuni-hagen.de





KI-Campus 3.0



Kontakt

KI-Campus | Stifterverband
Tempelhofer Ufer 11
10963 Berlin

Florian Rampelt
(Geschäftsstellenleiter)
florian.rampelt@stifterverband.de
www.ki-campus.org



@KICampus #KICampus