

Hochschulverwaltung und Digitalisierung

Peer Pasternack



Institut für Hochschulforschung HoF
an der Martin-Luther-Universität Halle-Wittenberg

Elektronisches Hochschulökosystem

Finanzen und Rechnungen

Personalverwaltung

Anlagenverwaltung

Beschaffung

Ressourcenmanagement

Projekt- und
Drittmittelverwaltung

statistische
Auswertungen

Forschungsmanagement

Zeiterfassung

Dienstreisen

Urlaubsanträge

Querschnittsfkt.

OPAC

OPUS

eSearch

DBIS

Bibliothek

Prozessmanagement

E-Mail-System

Alumni-
Service

LMS

Studieneingangsmanagement

Studienleistungsverwaltung

Lehrveranstaltungsverwaltung

Raumverwaltung

Prüfungsverwaltung

Evaluationsmanagement

Lehrprozessverwaltung

BAföG

Semesterticket

Wohnheimanmeldung

Jobportal

Studentenwerk

elektronischer Aushang

Speicherdienste (z.B. Cloud)

weitere Dienste (Wiki, Blogs)

Hochschulnachrichten

Online-Formulare

Drucken und Scannen

diverse Datenbanken

Anmeldung und Verwaltung
von Netzgeräten

Jahresterminkalender

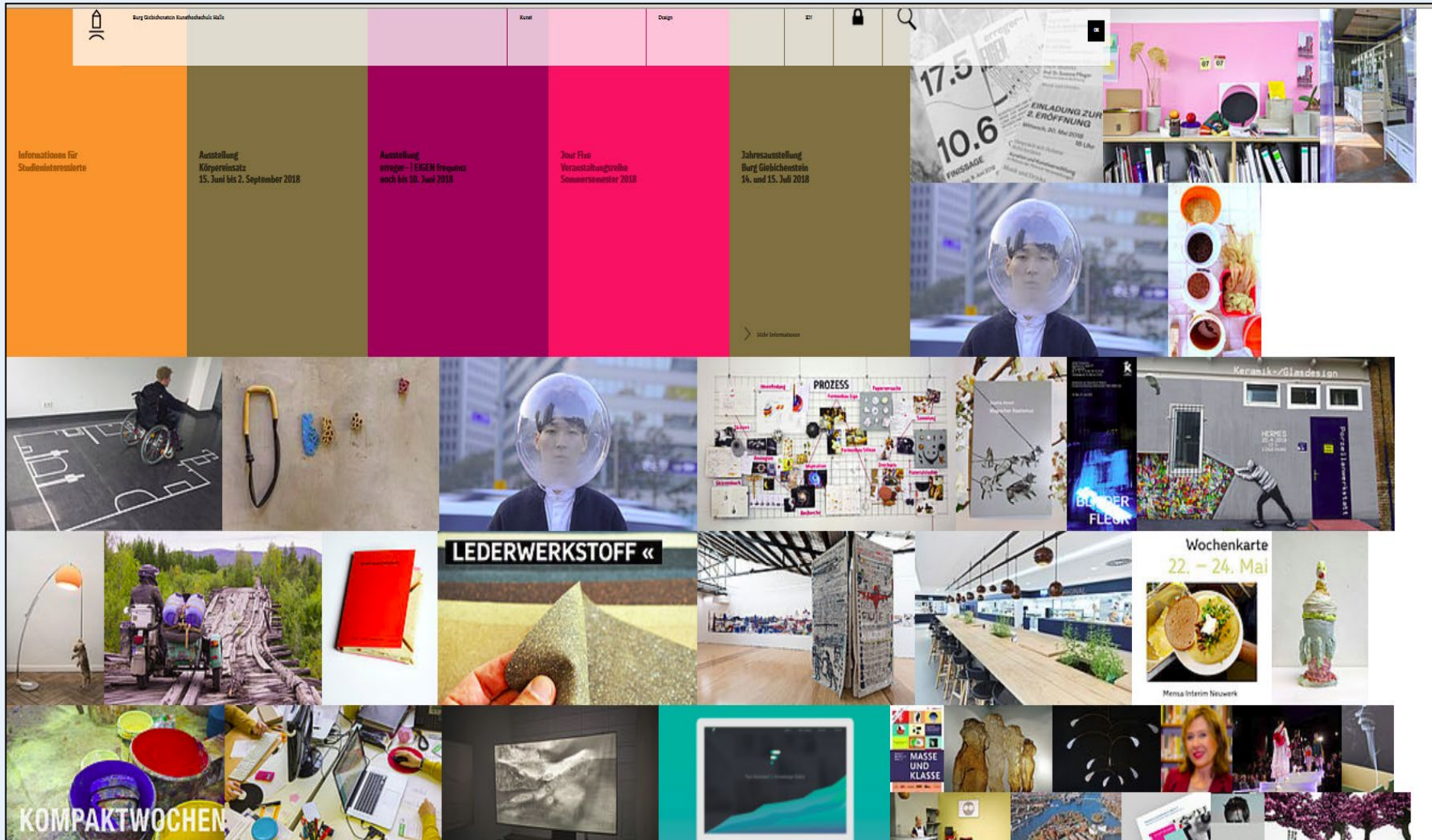
Campus-, Fakultäts- und
Institutsdienste

Content-Management-System

Berichtsmanagement



Design-Hochschule: Form follows function?



Elektronisches Hochschulökosystem

Finanzen und Rechnungen

Personalverwaltung

Anlagenverwaltung

Beschaffung

Ressourcenmanagement

Projekt- und
Drittmittelverwaltung

statistische
Auswertungen

Forschungsmanagement

Zeiterfassung

Dienstreisen

Urlaubsanträge

Querschnittsfkt.

OPAC

OPUS

eSearch

DBIS

Bibliothek

Prozessmanagement

E-Mail-System

Alumni-
Service

LMS

Studieneingangsmanagement

Studienleistungsverwaltung

Lehrveranstaltungsverwaltung

Raumverwaltung

Prüfungsverwaltung

Evaluationsmanagement

Lehrprozessverwaltung

BAföG

Semesterticket

Wohnheimanmeldung

Jobportal

Studentenwerk

elektronischer Aushang

Speicherdienste (z.B. Cloud)

weitere Dienste (Wiki, Blogs)

Hochschulnachrichten

Online-Formulare

Drucken und Scannen

diverse Datenbanken

Anmeldung und Verwaltung
von Netzgeräten

Jahresterminkalender

Campus-, Fakultäts- und
Institutsdienste

Content-Management-System

Berichtsmanagement



Beispiel: elektronisch = ausdrucken

- Internationale Graduiertenakademie InGra
-

- aktuelle Promotionsverteidigungen

Ab sofort ist die Annahme als Doktorand **nur noch elektronisch** möglich. Bitte benutzen Sie dafür den nachstehenden Link.

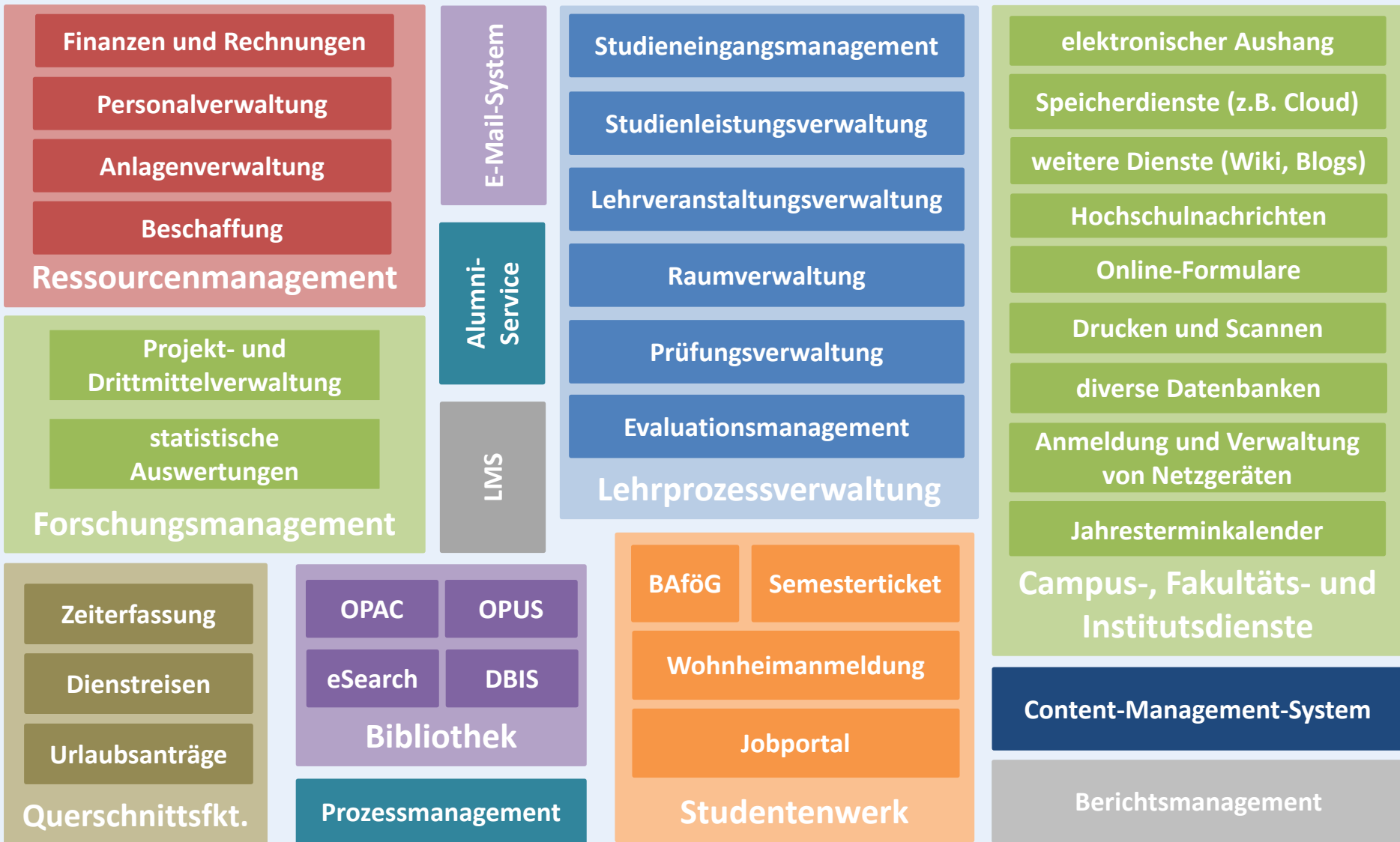
Das ausgedruckte Formular ist unterschrieben mit den erforderlichen Unterlagen im Dekanat der Fakultät einzureichen.

- Antrag auf Annahme als Doktorand/in - online
-

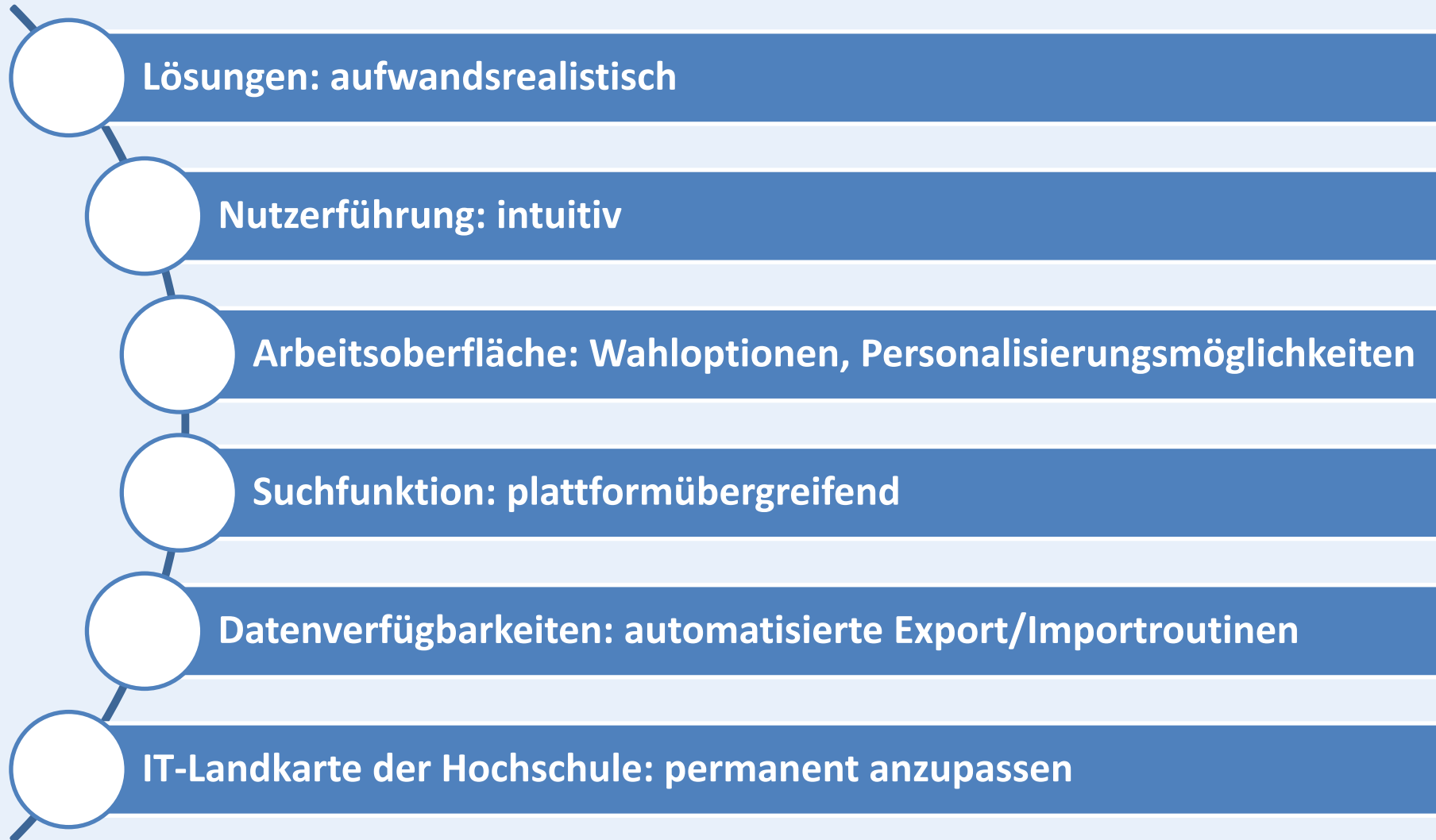
Erklärung über bestehende Vorstrafen und anhängige Ermittlungsverfahren



Elektronisches Hochschulökosystem



Standards: technisch



Standards: organisatorisch

- Entlastungswirkungen: spürbar
- keine Aufgabenverschiebungen Verwaltung --> Wissenschaft
- Pretests: unter Einbeziehung künftiger Nutzer:innen
- Anleitungen: kurz, verständlich, rezipierbar
- Bedenkenträger: offene und wertschätzende Kommunikation
- Bedienungsfehler: immer zuerst als Systemproblem betrachten
- mehrheitliches Dagegensein vermeiden

