



Prior Learning Assessment  
and Recognition

## **Der PLAR-Service: Aufgaben – Zuständigkeiten - Vernetzung**

Antje Beckmann & Anja Eilers-Schoof  
Carl von Ossietzky Universität Oldenburg

HRK-Modus Regionaltagung: Anrechnung an Hochschulen  
Technische Hochschule Brandenburg  
9. November 2023

# Anrechnung beruflicher Kompetenzen

- Flexiblere Übergänge zwischen außerhochschulischer Bildung und Hochschule ermöglichen.
- Anreize für lebenslanges Lernen schaffen.
- Bildungswege flexibilisieren.
- Bereits vorhandene Kenntnisse, Fertigkeiten und Kompetenzen tatsächlich berücksichtigen.
- Den Weg zum Hochschulabschluss verkürzen.

## Die PLAR-“Philosophie“

- Es geht um die **individuelle** Anrechnung beruflicher Kompetenzen.
- Es werden **Kompetenzen/ Kenntnisse/ Fähigkeiten** angerechnet - nicht Qualifikationen.
- Beruflich erworbene Kompetenzen und hochschulische Lernergebnissen können **gleichwertig** sein.
- Studierende müssen ihre beruflichen Kompetenzen **nachweisen**.

# Aufgaben des PLAR-Service

Anrechnung beruflicher Kompetenzen im PLAR-Verfahren  
qualitätsgesichert - willkürfrei - gleichbehandelnd

Information

Beratung

Unterstützung

Dokumentation

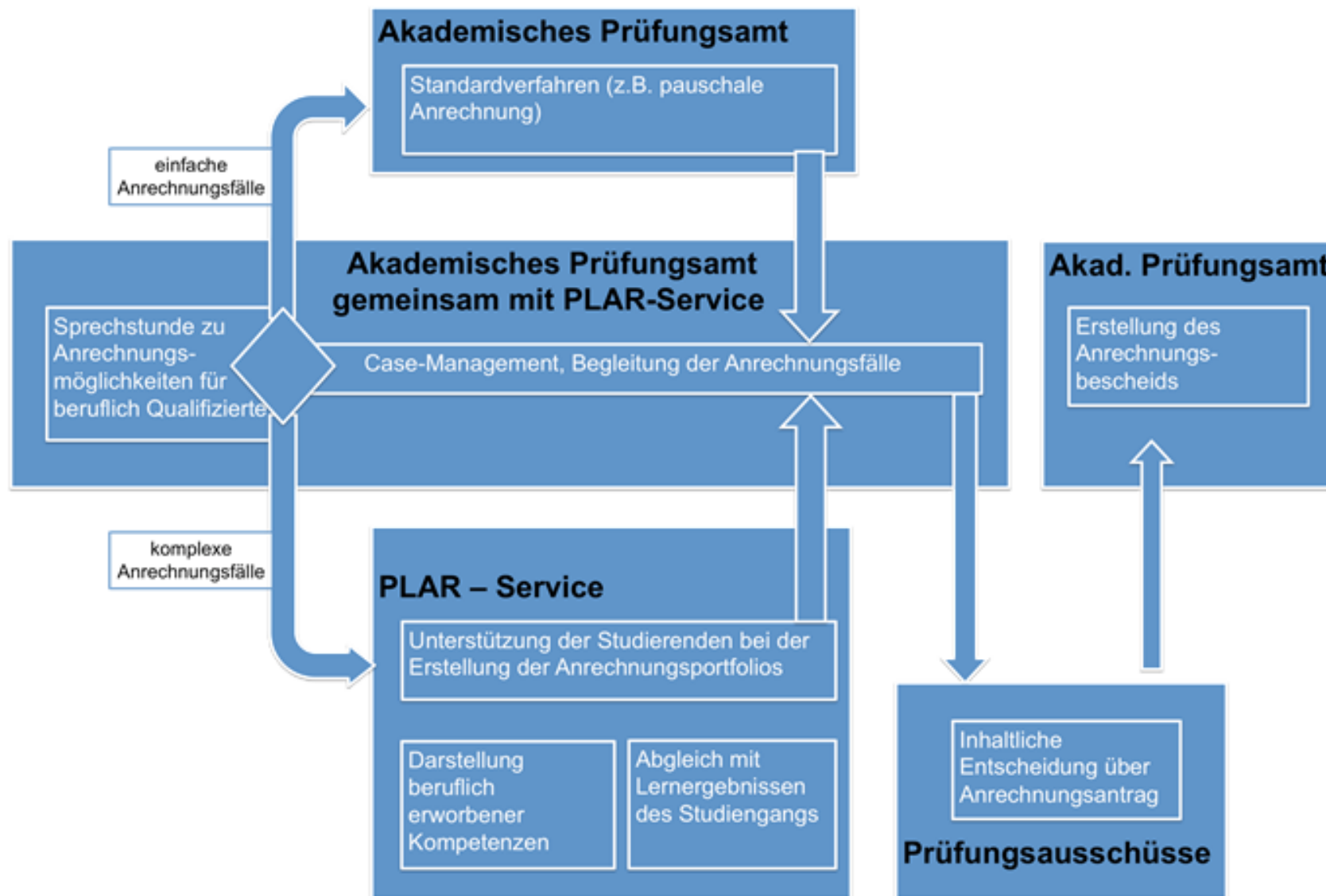
Evaluation

Entwicklung

Optimierung

Der PLAR-Service als zentrale Anlaufstelle für Anrechnung

# Zuständigkeiten des PLAR-Service



# Digitale Struktur

Stud.IP Uni Oldenburg

Carl von Ossietzky  
Universität  
Oldenburg

Start Lehre Arbeitsplatz OER Campus

Community-Forum: PLAR Anrechnung beruflicher Kompetenzen

Übersicht Verwaltung Teilnehmende FAQ Dateien Terminvergabe

Stud.IP Uni Oldenburg

Carl von Ossietzky  
Universität  
Oldenburg

Start Lehre Arbeitsplatz OER

sonstige: PLAR Portfolioberatung

Übersicht Verwaltung Teilnehmende Dateien Terminvergabe

Stud.IP Uni Oldenburg

Carl von Ossietzky  
Universität  
Oldenburg

Start Lehre Arbeitsplatz OER Campus Nachrichten Community Profil

Studiengruppe: PLAR-Anrechnung: Studiengruppe für Fachvertreter/innen (Lehrende)

Übersicht Forum Dateien Teilnehmende FAQ Meetings Courseware Mehr ...

Dateien - Cloud Storage

PLAR ab 01.06.2021

Name

- 001\_Neueingänge
- 002\_Wartet auf Rückmeldung
- 003\_Rückmeldung erhalten
- 004\_Abgeschlossen
- 005\_Organisatorisches

# Carl von Ossietzky Universität Oldenburg

## Zentrale Einheiten

Zentrale  
Organe

Referate/Stabstellen  
des Präsidiums

Zentrale  
Verwaltung

Zentrale  
Einrichtungen

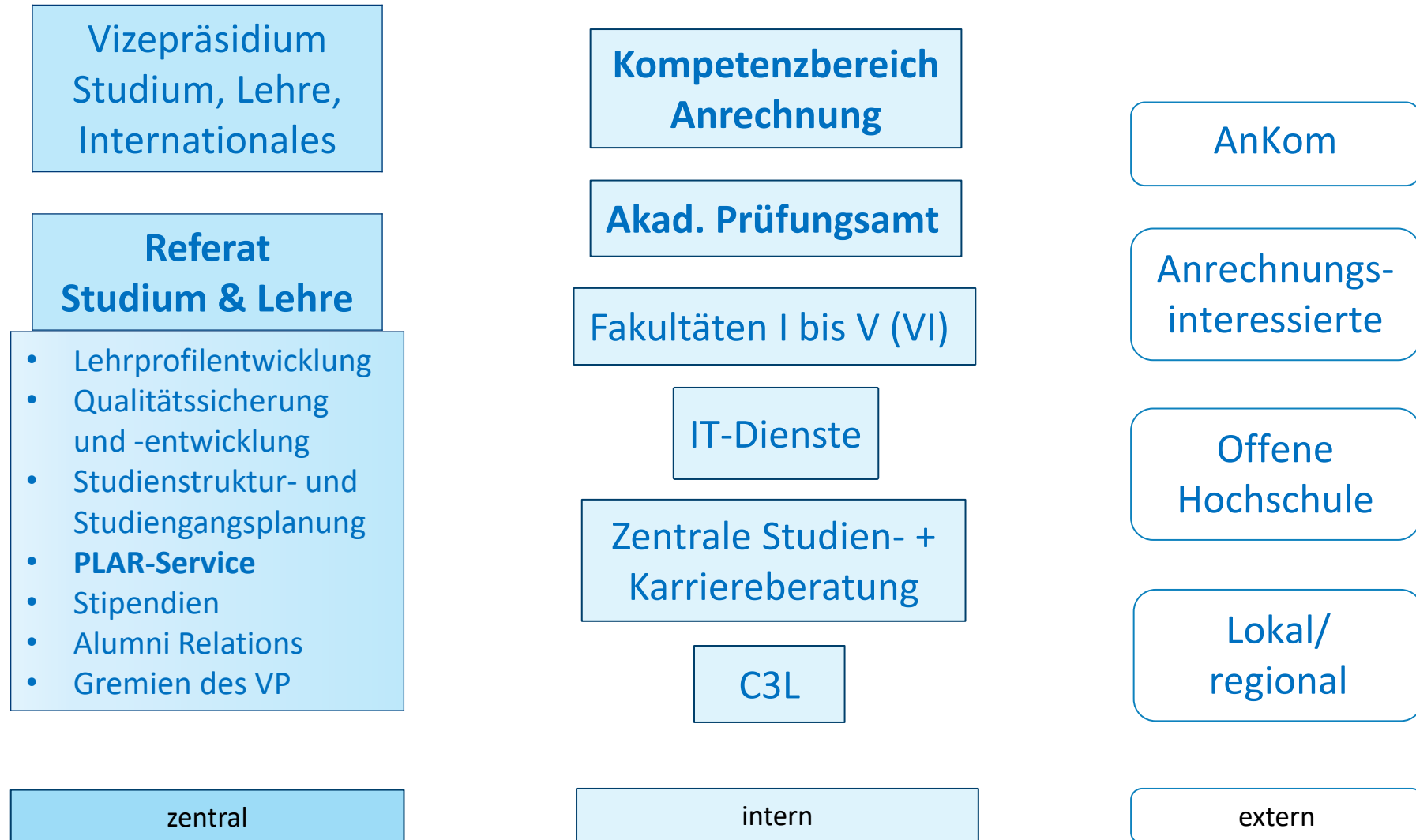
## Wissenschaftliche Einrichtungen

Fakultäten/  
Institute

Wissenschaftliche  
Zentren

Forschungs-  
zentren

# Vernetzung des PLAR-Service





## PLAR-Service – Referat Studium und Lehre:

- <https://uol.de/plar>
- <https://uol.de/lehre/referat-studium-und-lehre>

<p>PLAR-Service</p> <p>PLAR-Verfahren</p> <p>Kontakt &amp; Sprechzeiten</p> <p>Anrechnungsportfolio</p> <p><b>Kontakt</b></p> <p>Anja Eilers-Schoof +49 441 798 4789</p> <p>Antje Beckmann +49 441 798 4420</p>	<p>Anrechnung beruflicher Kompetenzen mit dem PLAR-Service</p> <p><b>Open PLAR für alle Anrechnungsinteressierten: Offene Info-Veranstaltung (online)</b></p> <p><b>Was bedeutet PLAR?</b> PLAR ist die Abkürzung für „Prior Learning Assessment and Recognition“. Es geht um die Überprüfung und Anrechnung von zu bzw. außerhalb der Hochschule erworbenen Lernergebnissen und Kompetenzen.</p> <p><b>An wen richtet sich der PLAR-Service?</b></p> <p><b>Was bietet Ihnen der PLAR-Service?</b></p>
-------------------------------------------------------------------------------------------------------------------------------------------------------------------------------------------------------------------------	------------------------------------------------------------------------------------------------------------------------------------------------------------------------------------------------------------------------------------------------------------------------------------------------------------------------------------------------------------------------------------------------------------------------------------------------------------------------------------------------------------

## Informationen für beruflich Qualifizierte:

- <https://uol.de/studium/vom-beruf-ins-studium>
- <https://uol.de/anerkennung/beruflichekompetenzen>

<p><b>Vom Beruf ins Studium?!</b></p> <p>Online-Seminar</p> <p>Wegweiser</p> <p><b>Kontakt</b></p> <p>Zentrale Studien- und Karriereberatung studienberatung@uol.de +49 441 798-2728 (F&amp;P)</p> <p>Datenschutz</p>	<p><b>Vom Beruf ins Studium?!</b></p> <p>Sie haben eine Berufsausbildung und -erfahrung und wollen studieren, haben die Möglichkeit, auf Hochschulzugangsberechtigung zum Studium zugelassen zu werden. Es sind Voraussetzungen erfüllt sein.</p> <p>Daher ist es besonders wichtig, sich umfassend zu informieren.</p> <p><b>Online-Beratung</b></p> <p>Online-Stammtisch für beruflich qualifizierte Studierende</p> <p>Wegweiser für beruflich Qualifizierte</p>
-------------------------------------------------------------------------------------------------------------------------------------------------------------------------------------------------------------------------------	---------------------------------------------------------------------------------------------------------------------------------------------------------------------------------------------------------------------------------------------------------------------------------------------------------------------------------------------------------------------------------------------------------------------------------------------------------------------

## Kompetenzbereich Anrechnung (wiss. Hintergründe):

- <https://uol.de/anrechnungsprojekte>

## HRK Projekt Modus :

- <https://www.anerkennung-und-anrechnung-im-studium.de/>

Kompetenzbereich Anrechnung
Über uns
Projekte
Anrechnungsempfehlungen
Veröffentlichungen
Downloads
PLAR für Fachvertreter*innen
Archiv

Bitte stellen Sie Ihre Fragen!

# PLAR lädt ein zur „Offenen Info-Veranstaltung“:

Im PLAR Community-Forum findet regelmäßig  
online über Big Blue Button

ein „OpenPLAR“ statt,

um allgemeine Fragen zum PLAR-Verfahren und  
rund um das Thema „Anrechnung“ zu besprechen.

Die Termine stehen im Veranstaltungskalender der Universität  
und auf der PLAR-Webseite,  
die Teilnahme erfolgt über einen „Gästelink“,  
eine Voranmeldung ist nicht nötig.

# Soweit alles

PLAR 

Vielen Dank für Ihr Interesse!

# Das PLAR-Verfahren

- Anrechnungsverfahren in Anlehnung an das Verfahren der Athabasca University / Kanada (Dr. Dianne Conrad).
- Mit den ESF-Projekten PLARnet (2016-2018) und PLAR BCbQ (2019-2021) eingeführt und 2021 verstetigt.
- Beteiligte: Akademisches Prüfungsamt, Kompetenzbereich Anrechnung, Referat Studium und Lehre, Zentrale Studien- und Karriereberatung.
- Zentrale Organisation für die grundständigen und konsekutiven Studiengänge aller Fakultäten.
- Dezentrale Anrechnungsentscheidungen in den Fächern durch Fachvertretungen.
- Die Beantragung von Anrechnung erfolgt in Form eines Anrechnungsportfolios.



# Das PLAR-Anrechnungsportfolio



- Vorlage und Strukturierungshilfe für die persönliche Kompetenzdarstellung,
- wird von dem/der Antragsteller/in selbst zusammengestellt,
- enthält idealerweise alle Informationen, die für eine Entscheidung benötigt werden.

Der/die Antragsteller/in berichtet:

- aus der Praxis,
- in Worten der Praxis,
- anhand von Praxisbeispielen.

Als Nachweise dienen:



Belege mit offiziellem Charakter wie Zeugnisse, Zertifikate etc. und/ **oder**



Authentische Belege, die aus dem Fundus des/der Antragstellers/in stammen bzw. selbst erstellt sind.

## Die PLAR-“Besonderheiten“

- Es geht tatsächlich um das, was man kann.
- Das Verfahren ermöglicht eine Antragstellung, auch wenn man keinerlei „Abschlüsse“ vorweisen kann.
- Das Anrechnungsportfolio wird nicht bewertet, sondern entschieden.
- Die Genehmigung des Anrechnungsantrages kann eine Notenübernahme einschließen.
- Das PLAR-Verfahren ist ausschließlich als Chance zu sehen.